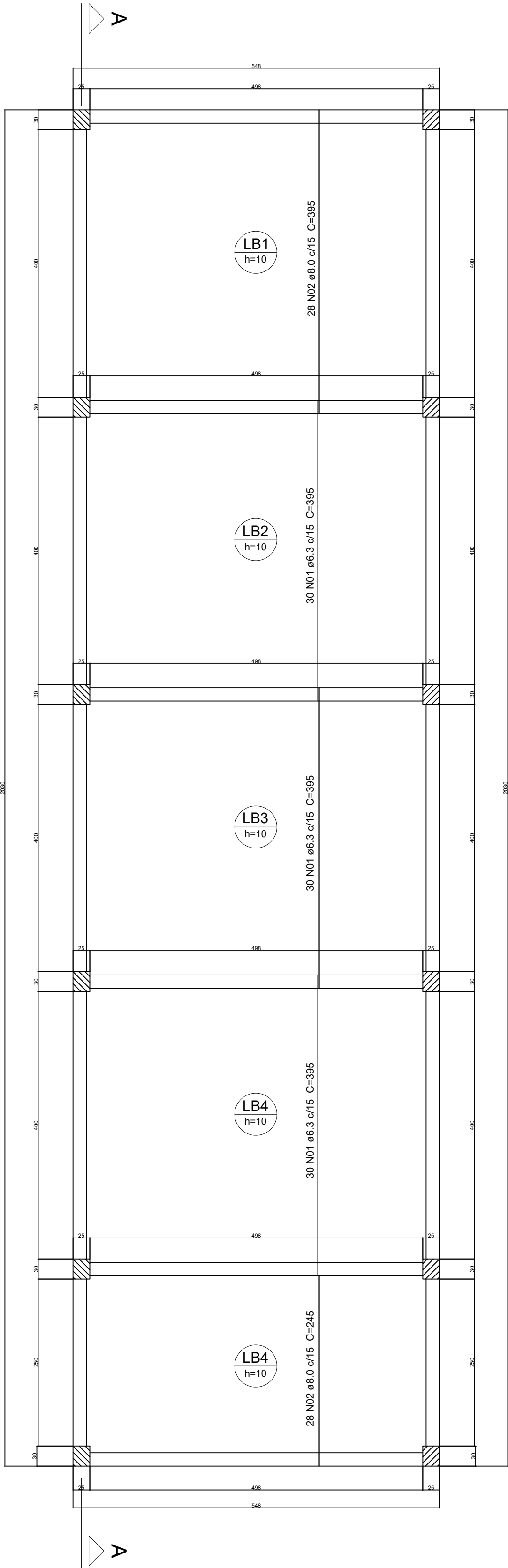


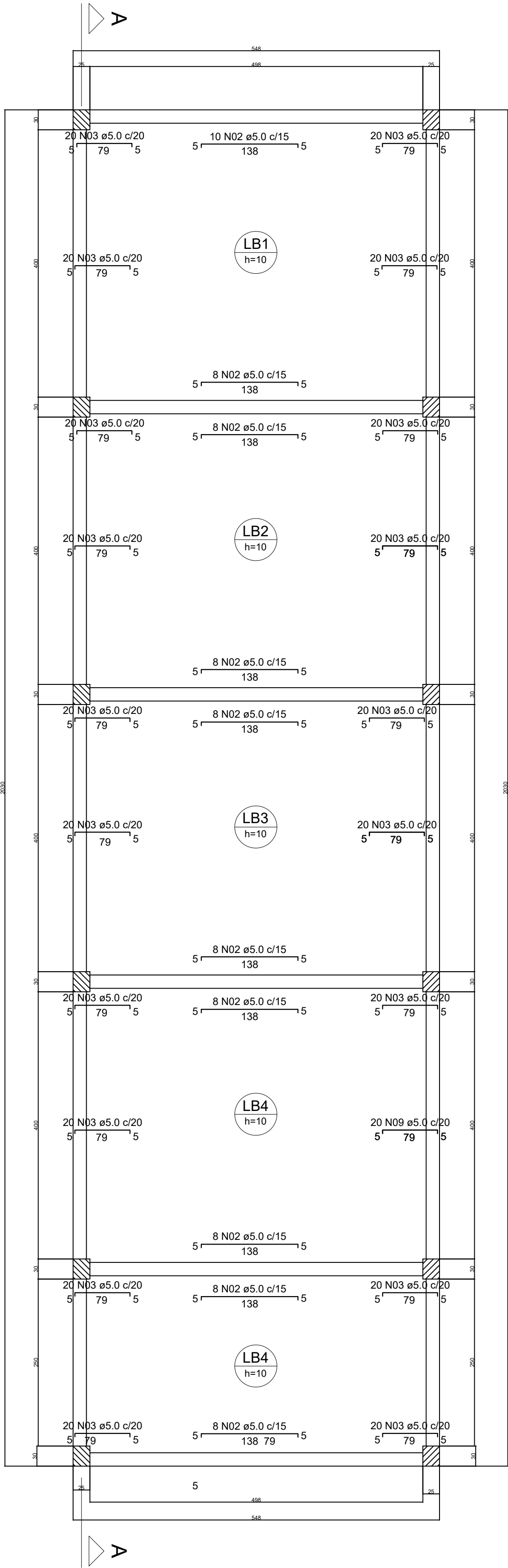
Armação positiva das lajes do pavimento Baldrame (Eixo X)

escala 1:50



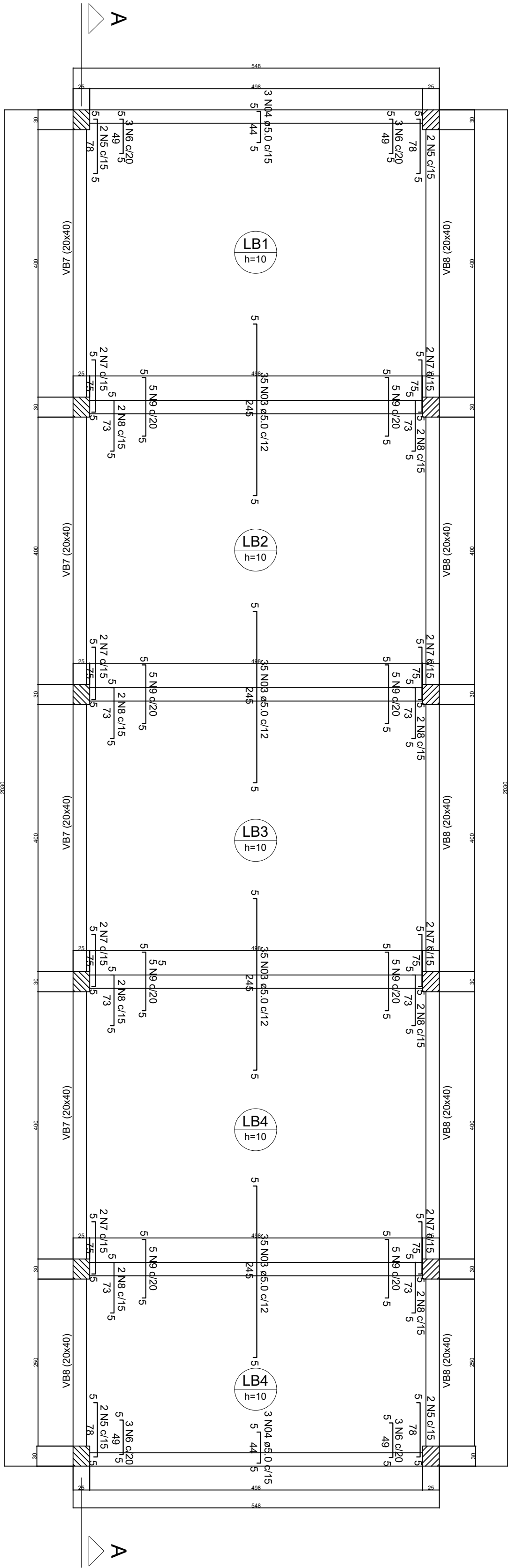
Armação positiva das lajes do pavimento Baldrame (Eixo Y)

escala 1:50



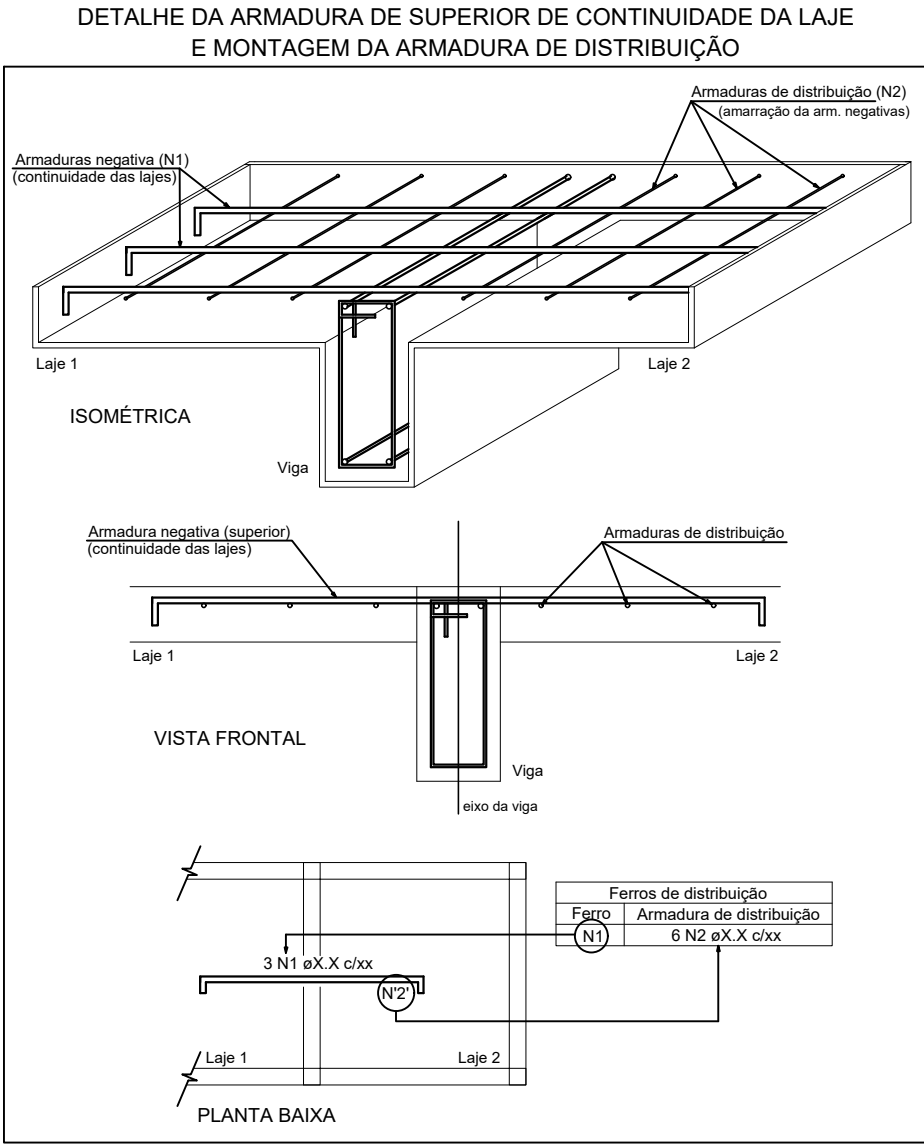
Armação negativa das lajes do pavimento Baldrame (Eixo X)

escala 1:50



Armação negativa das lajes do pavimento Baldrame (Eixo Y)

escala 1:50



Positivos X

Ferro		Ferro de distribuição	
N01		28 N01 ø6.3 c/15 C=493	
N02		8 N02 ø5.0 c/15	
N03		20 N03 ø5.0 c/20	
N04		37 N04 ø6.3 c/15 C=493	

Relação do aço

Positivos X

ÇO	N	DIAM	Q	UNIT (cm)	C.TOTAL (cm)
CA50	01	6.3	112	493	55216
	02	5.0	10	148	1480
	03	5.0	20	80	1600
	04	6.3	37	84	3108

Resumo do aço

Positivos X

ÇO	DIAM	C.TOTAL (m)	PESO + 10 % (kg)
CA50	6.3	583.3	157.2
	5.0	30.8	5.3

PESO TOTAL

CA50	162.5
------	-------

Positivos Y

Ferro		Ferro de distribuição	
N01		30 N01 ø6.3 c/15 C=395	
N02		29 N02 ø8.0 c/15 C=395	
N03		28 N03 ø5.0 c/12 C=395	
N04		3 N04 ø5.0 c/15 C=54	
N05		2 N5 ø6.3 c/15 C=88	
N06		3 N6 ø5.0 c/20 C=59	
N07		2 N7 ø6.3 c/15 C=85	
N08		2 N8 ø6.3 c/15 C=83	
N09		5 N9 ø6.3 c/20 C=94	

Relação do aço

Positivos Y

ÇO	N	DIAM	Q	UNIT (cm)	C.TOTAL (cm)
CA50	01	6.3	90	395	32850
	02	8.0	58	395	22910
	03	5.0	140	250	35000
	04	5.0	6	54	324
	05	6.3	12	88	1056
	06	5.0	4	59	239
	07	6.3	8	85	680
	08	6.3	8	83	664
	09	6.3	8	94	752

Resumo do aço

Positivos Y

ÇO	DIAM	C.TOTAL (m)	PESO + 10 % (kg)
CA50	6.3	361	97.4
	8.0	229.1	99.4
	5.0	352.4	58.9

PESO TOTAL

CA50	255.7
------	-------

PREFEITURA MUNICIPAL DE SÃO ROQUE DO CANAÃ - ES
SECRETARIA MUNICIPAL DE OBRAS E SERVIÇOS URBANOS
SETOR DE ENGENHARIA
RUA LOURENÇO ROLDI Nº 88, BAIRRO SÃO ROQUINHO, SÃO ROQUE DO CANAÃ-ES
CEP 29.665-000 - CNPJ: 01.612.865/0001-71 - TEL.: (27)3729-1300

AUDITÓRIO - EMEIEF "JOSEPHIR BOSCHETTI"

ESTRUTURAL

DETAHAMENTO DA LAJE BALDRAME

ESTRADA SÃO DALMÁCIO - SÃO DALMÁCIO

SÃO ROQUE DO CANAÃ

PREFEITURA MUNICIPAL DE SÃO ROQUE DO CANAÃ

FORMATO: A1

ENG. JHONATAN DE OLIVEIRA RECKEL - CREA 50835/D-ES

ESCALA: INDICADA

DESENHO: Hygo Fontana

ÁREA TOTAL: 111,24 m²

MARÇO / 2026

03/05

NOTA 01

Vol. de concreto total (C-30) = 9.8 m³
Área de forma total = 0.00 m²
NOTA: As lajes do pavimento baldrame/térreo não terão forma de fundo para receber a concretagem da laje, pois as lajes deverão ser dispostas sobre o greide de elevação.